

PODSTAWOWE ZASADY RUCHU DROGOWEGO

Zasada ruchu prawostronnego

Kierujący pojazdem, korzystając

z drogi dwujezdniowej, **jest obowiązany jechać po prawej jezdni**; do jezdni tych nie wlicza się jezdni przeznaczonych do dojazdu do nieruchomości położonej przy drodze.

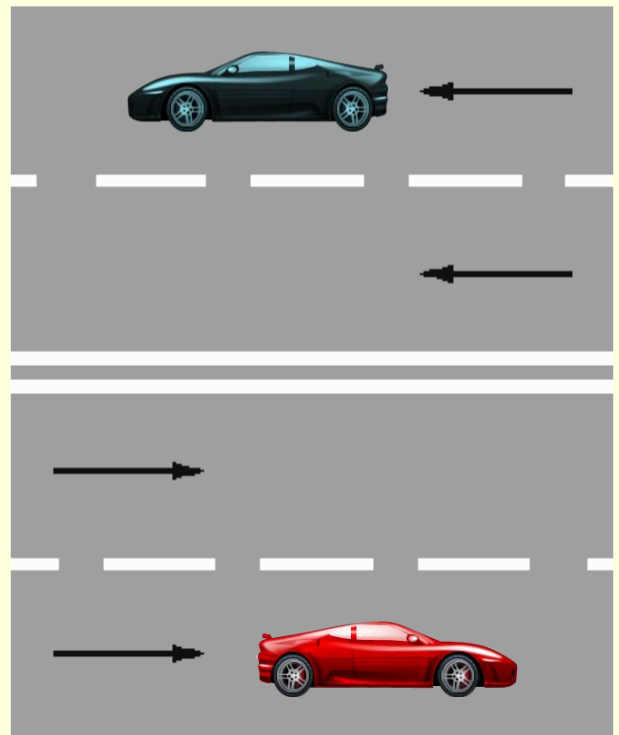
Kierujący pojazdem, korzystając

z jezdni dwukierunkowej o co najmniej czterech pasach ruchu, jest obowiązany zajmować pas ruchu znajdujący się na prawej połowie jezdni.

Kierujący pojazdem jest obowiązany jechać możliwie blisko prawej krawędzi jezdni. Jeżeli pasy ruchu na jezdni są wyznaczone, nie może zajmować więcej niż jednego pasa.

Ruch prawostronny obowiązuje również na drogach gruntowych, parkingach itp.

Jest również sugerowany do zastosowania w ciągach komunikacyjnych obiektów użyteczności publicznej.



Uwaga – w Wielkiej Brytanii obowiązuje ruch lewostronny.

Zasada szczególnej ostrożności i ograniczonego zaufania

Uczestnicząc w ruchu drogowym zakładamy, że inni jego uczestnicy znają przepisy i będą się do nich stosować.

Należy jednak zachować szczególną ostrożność i ograniczone zaufanie do innych użytkowników dróg.

Szczególną uwagę należy zachować przede wszystkim w okolicach szkół, na skrzyżowaniach, wiaduktach, w tunelach, na przejazdach kolejowych i tramwajowych, na przejściach dla pieszych.